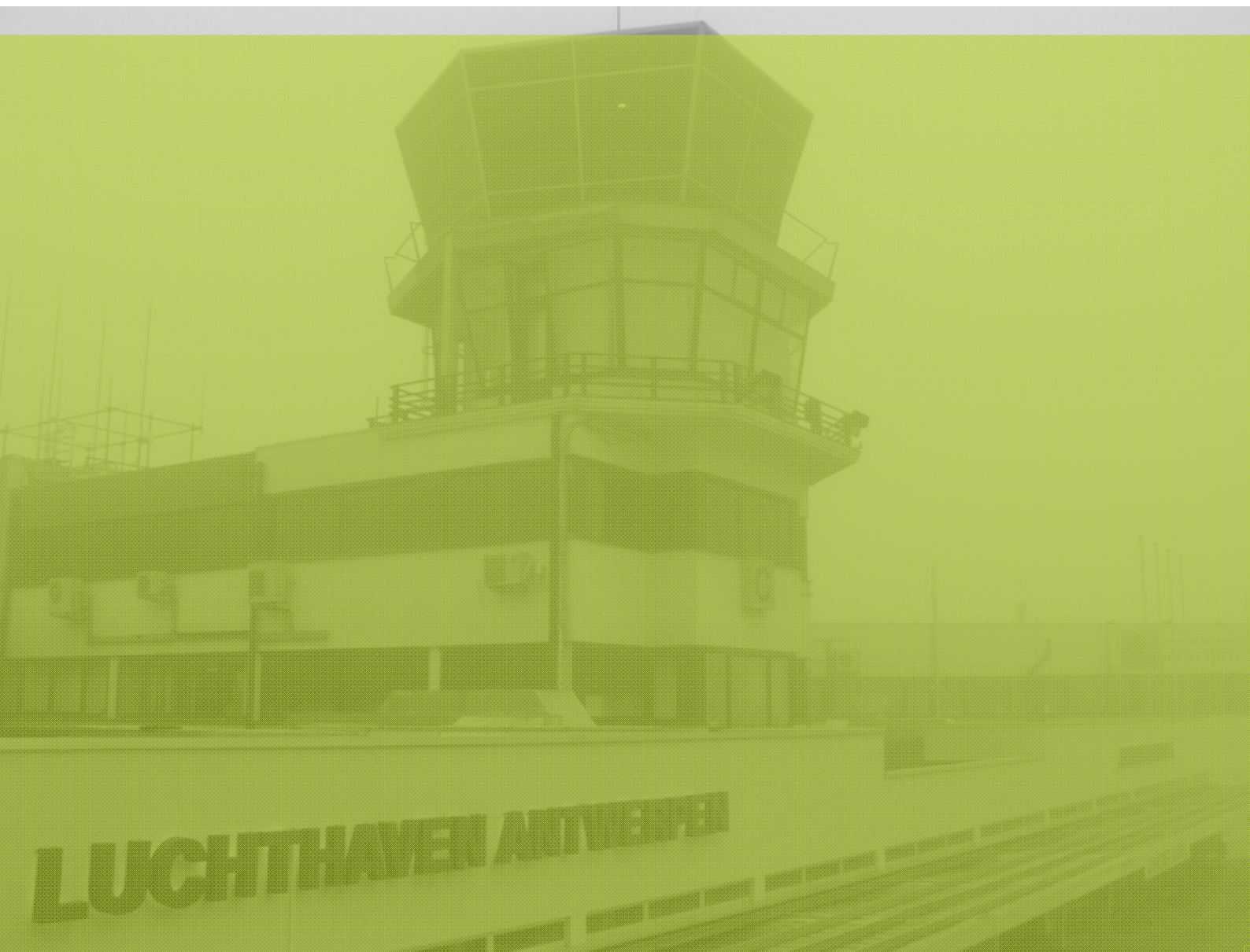




*departement*  
**Mobiliteit en**  
**Openbare Werken**

# LUCHTHAVEN ANTWERPEN

## STATISTISCH JAARBOEK 2010





## INHOUD

|   |           |
|---|-----------|
| <b><u>VOORWOORD</u></b> .....                       | <b>4</b>  |
| <b><u>EVOLUTIE 2000-2010</u></b> .....              | <b>6</b>  |
| PASSAGIERS .....                                    | 6         |
| BEWEGINGEN.....                                     | 6         |
| VRACHT (IN TON) .....                               | 6         |
| <b><u>INDELING VOLGENS TYPE 2008-2010</u></b> ..... | <b>7</b>  |
| PASSAGIERS .....                                    | 7         |
| BEWEGINGEN.....                                     | 7         |
| VRACHT (IN TON) .....                               | 7         |
| <b><u>EVOLUTIE PER MAAND 2000-2010</u></b> .....    | <b>8</b>  |
| PASSAGIERS .....                                    | 8         |
| BEWEGINGEN.....                                     | 9         |
| VRACHT (IN TON) .....                               | 10        |
| <b><u>MAANDELIJKS PER TYPE 2008-2010</u></b> .....  | <b>11</b> |
| LIJNVLUCHTEN.....                                   | 11        |
| CHARTERVLUCHTEN.....                                | 12        |
| AD HOC-VLUCHTEN + 3 TON .....                       | 13        |
| AD HOC-VLUCHTEN – 3 TON .....                       | 14        |
| LOKALE VLUCHTEN .....                               | 15        |
| TRAININGSVLUCHTEN.....                              | 16        |
| ANDERE VLUCHTEN .....                               | 17        |
| <b><u>VERKLARING</u></b> .....                      | <b>18</b> |



## Voorwoord

De Luchthaven Antwerpen wordt beheerd door de Vlaamse overheid, Departement Mobiliteit en Openbare Werken als een “Dienst met Afzonderlijk Beheer”. Dit “Statistisch Jaarboek 2010” bevat de gedetailleerde gegevens met betrekking tot het aantal passagiers, het aantal bewegingen en de vracht op de Luchthaven Antwerpen.

In 2010 maakten 162.840 passagiers gebruik van de Luchthaven Antwerpen. Deze daling van bijna 4% ten opzichte van het voorgaande jaar is vooral te wijten aan een daling van het aantal lokale vluchten en trainingvluchten. Zowel de lijnvluchten als de charters vervoerden meer passagiers.

De lijnvluchten naar London City en Manchester zijn goed voor bijna 63% van de passagiersaantallen, terwijl 2% van de passagiers gebruik maakt van chartervluchten. De passagiersaantallen op deze lijnvluchten stegen met 5%, namelijk van 97.057 in 2009 naar 102.472 in 2010. Op chartervluchten werden in 2010 3.118 passagiers vervoerd; een toename van 38% in vergelijking met 2009.

De lokale vluchten en trainingvluchten daalden elk met ongeveer 20% ten opzichte van 2009. Dat hierdoor de hinder voor de omwonenden verminderde, blijkt uit een daling van het aantal klachten van 110 in 2009 naar 80 in 2010.

Deze publicatie wordt enkel elektronisch beschikbaar gesteld en kan aangevraagd worden bij:

Vlaamse Overheid  
Departement Mobiliteit en Openbare Werken  
**Luchthaven Antwerpen**  
Luchthavenlei z/n  
2100 Antwerpen

Tel: 03-285 65 11  
Fax: 03-285 65 01

De overname van statistische gegevens is toegelaten mits bronvermelding.

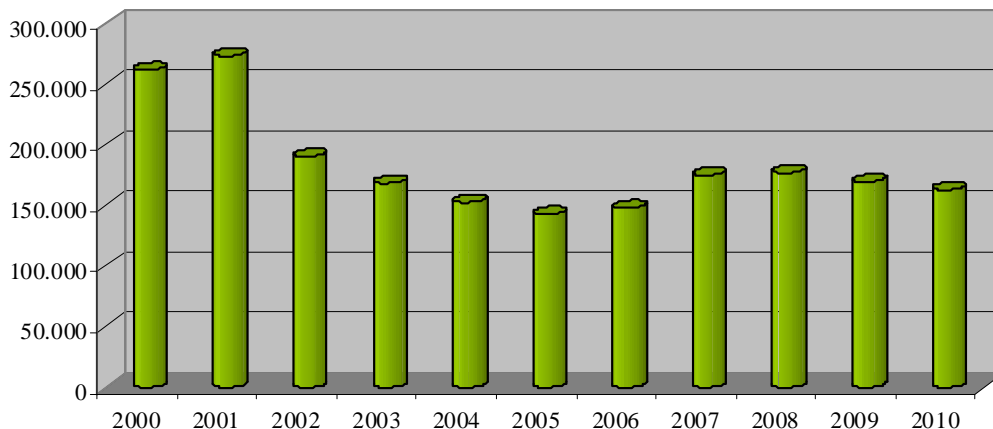
Januari 2011  
English version available



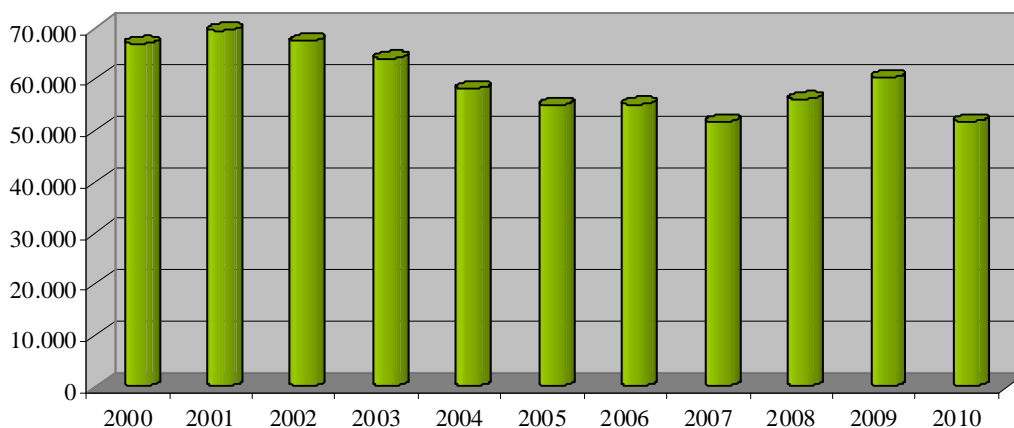
## Evolutie 2000-2010

|                        | 2000    | 2001    | 2002    | 2003    | 2004    | 2005    | 2006    | 2007    | 2008    | 2009    | 2010           |
|------------------------|---------|---------|---------|---------|---------|---------|---------|---------|---------|---------|----------------|
| <b>Passagiers</b>      | 261.576 | 273.208 | 190.362 | 168.283 | 152.682 | 142.737 | 147.849 | 174.858 | 176.971 | 169.446 | <b>162.840</b> |
| <b>Bewegingen</b>      | 66.909  | 69.515  | 67.435  | 64.000  | 58.132  | 54.871  | 55.023  | 51.589  | 56.072  | 60.266  | <b>51.703</b>  |
| <b>Vracht (in ton)</b> | 7.997   | 6.684   | 5.240   | 4.903   | 4.281   | 4.664   | 6.825   | 5.312   | 5.562   | 4.592   | <b>4.213</b>   |

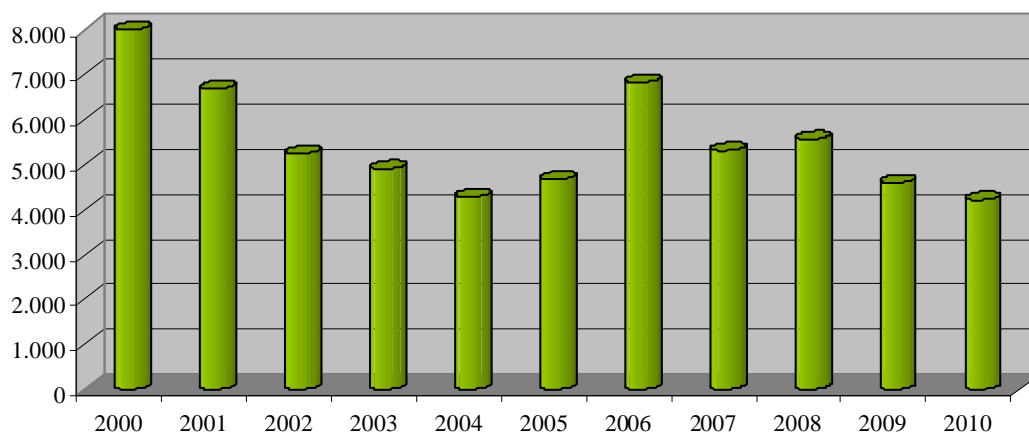
### Passagiers



### Bewegingen



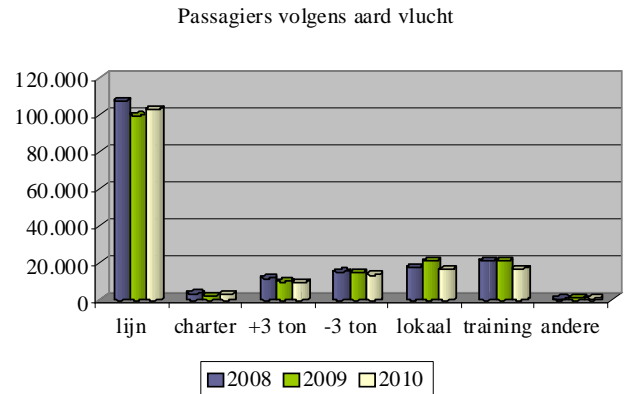
### Vracht (in ton)



## Indeling volgens type 2008-2010

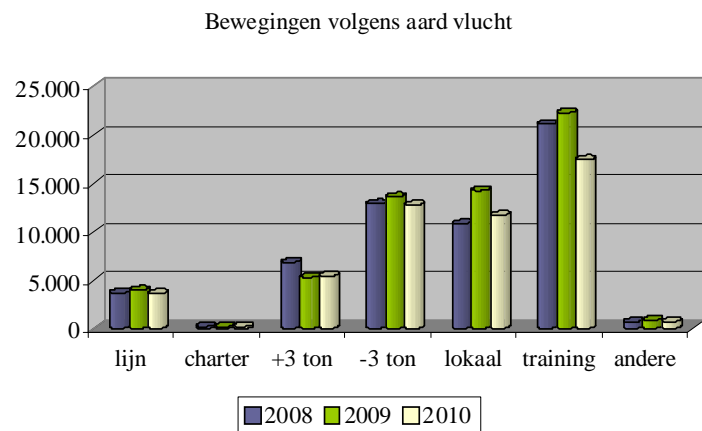
### Passagiers

|                   | 2008           | 2009           | 2010           |
|-------------------|----------------|----------------|----------------|
| Lijnvluchten      | 107.071        | 99.254         | 102.472        |
| Chartervluchten   | 3.483          | 2.247          | 3.118          |
| Ad hoc +3 ton     | 11.756         | 9.978          | 9.509          |
| Ad hoc -3 ton     | 15.138         | 14.696         | 13.656         |
| Lokale vluchten   | 17.612         | 21.018         | 16.334         |
| Trainingsvluchten | 21.178         | 21.082         | 16.824         |
| Andere vluchten   | 733            | 1.171          | 927            |
| <b>Totaal</b>     | <b>176.971</b> | <b>169.446</b> | <b>162.840</b> |



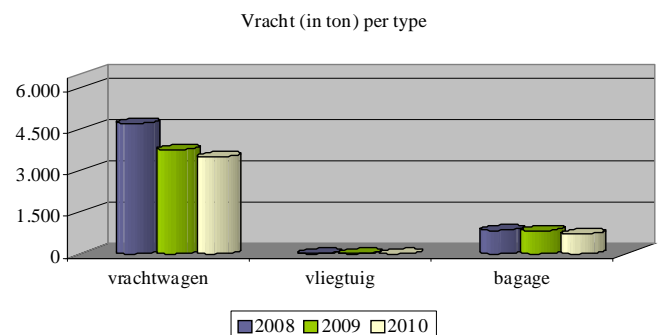
### Bewegingen

|                   | 2008          | 2009          | 2010          |
|-------------------|---------------|---------------|---------------|
| Lijnvluchten      | 3.648         | 3.930         | 3.597         |
| Chartervluchten   | 178           | 143           | 178           |
| Ad hoc +3 ton     | 6.834         | 5.260         | 5.402         |
| Ad hoc -3 ton     | 12.863        | 13.585        | 12.737        |
| Lokale vluchten   | 10.799        | 14.250        | 11.685        |
| Trainingsvluchten | 21.110        | 22.267        | 17.420        |
| Andere vluchten   | 640           | 831           | 684           |
| <b>Totaal</b>     | <b>56.072</b> | <b>60.266</b> | <b>51.703</b> |



### Vracht (in ton)

|                          | 2008         | 2009         | 2010         |
|--------------------------|--------------|--------------|--------------|
| Vrachtwagen <sup>1</sup> | 4.704        | 3.752        | 3.497        |
| Vliegtuig                | 7            | 10           | 2            |
| Bagage                   | 851          | 830          | 714          |
| <b>Totaal</b>            | <b>5.562</b> | <b>4.592</b> | <b>4.213</b> |



<sup>1</sup> Het betreft hier wegvracht onder luchtvrachtbrief.

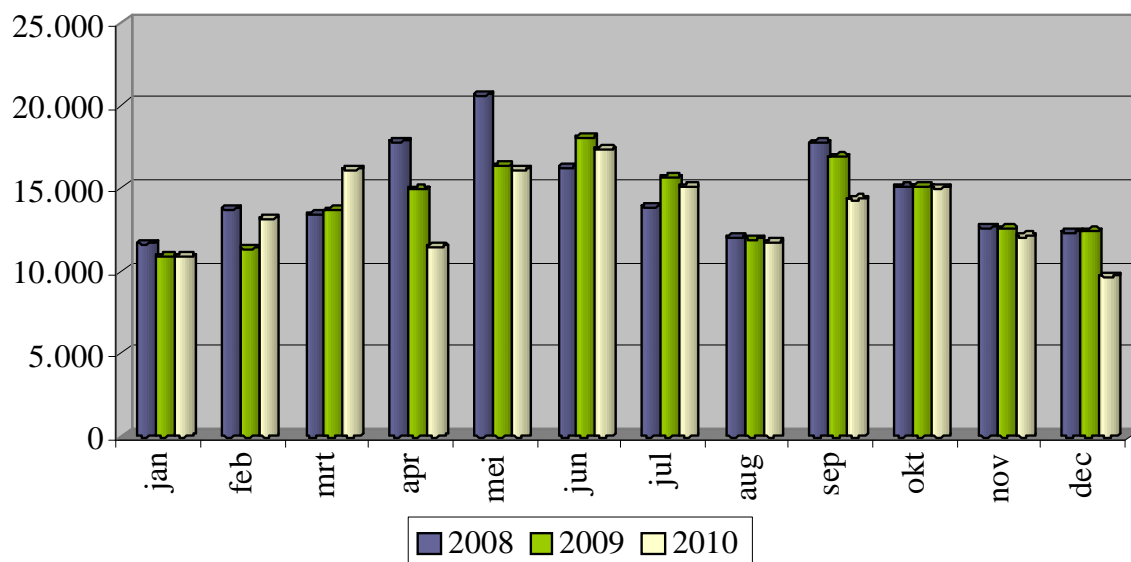


## Evolutie per maand 2000-2010

### Passagiers

|               | 2000           | 2001           | 2002           | 2003           | 2004           | 2005           | 2006           | 2007           | 2008           | 2009           | 2010           |
|---------------|----------------|----------------|----------------|----------------|----------------|----------------|----------------|----------------|----------------|----------------|----------------|
| Januari       | 17.848         | 20.203         | 15.169         | 13.190         | 10.045         | 10.057         | 10.066         | 11.572         | 11.651         | 10.833         | 10.854         |
| Februari      | 19.592         | 20.450         | 15.846         | 13.196         | 11.549         | 10.900         | 10.269         | 12.380         | 13.735         | 11.350         | 13.137         |
| Maart         | 21.092         | 23.083         | 20.927         | 15.826         | 13.767         | 11.771         | 14.279         | 16.692         | 13.360         | 13.648         | 16.123         |
| April         | 20.899         | 21.738         | 18.273         | 14.733         | 12.434         | 11.992         | 13.870         | 16.052         | 17.818         | 14.890         | 11.452         |
| Mei           | 25.890         | 26.766         | 22.538         | 16.307         | 13.116         | 11.933         | 13.695         | 16.459         | 20.613         | 16.325         | 16.105         |
| Juni          | 24.965         | 25.280         | 15.596         | 15.703         | 14.211         | 14.504         | 14.420         | 14.761         | 16.231         | 18.045         | 17.328         |
| Juli          | 22.225         | 22.574         | 14.034         | 14.589         | 12.266         | 11.727         | 11.424         | 13.654         | 13.862         | 15.616         | 15.061         |
| Augustus      | 20.977         | 22.729         | 11.366         | 12.043         | 12.602         | 11.477         | 9.704          | 13.480         | 12.004         | 11.926         | 11.702         |
| September     | 22.897         | 21.378         | 14.861         | 15.057         | 15.714         | 13.578         | 12.464         | 18.068         | 17.734         | 16.855         | 14.313         |
| Oktober       | 22.785         | 22.902         | 15.149         | 14.053         | 13.742         | 11.555         | 14.301         | 16.560         | 15.034         | 15.083         | 15.010         |
| November      | 22.769         | 24.989         | 13.577         | 12.698         | 12.745         | 11.846         | 13.464         | 14.530         | 12.609         | 12.520         | 12.079         |
| December      | 19.637         | 21.116         | 13.026         | 10.888         | 10.491         | 11.397         | 9.893          | 10.650         | 12.320         | 12.355         | 9.676          |
| <b>Totaal</b> | <b>261.576</b> | <b>273.208</b> | <b>190.362</b> | <b>168.283</b> | <b>152.682</b> | <b>142.737</b> | <b>147.849</b> | <b>174.858</b> | <b>176.971</b> | <b>169.446</b> | <b>162.840</b> |

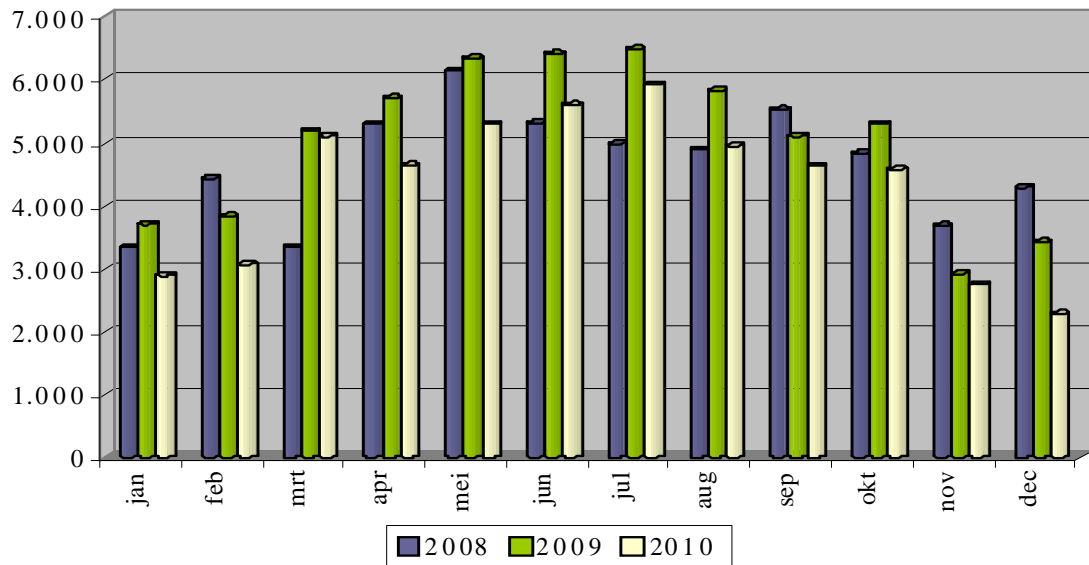
### Passagiers per maand



## Bewegingen

|               | 2000          | 2001          | 2002          | 2003          | 2004          | 2005          | 2006          | 2007          | 2008          | 2009          | 2010          |
|---------------|---------------|---------------|---------------|---------------|---------------|---------------|---------------|---------------|---------------|---------------|---------------|
| Januari       | 4.902         | 5.746         | 4.249         | 3.871         | 3.758         | 3.972         | 3.752         | 3.006         | 3.336         | 3.703         | 2.882         |
| Februari      | 6.106         | 5.263         | 4.098         | 5.107         | 3.816         | 3.494         | 3.262         | 3.482         | 4.430         | 3.827         | 3.064         |
| Maart         | 5.444         | 4.857         | 6.899         | 6.232         | 5.640         | 4.570         | 5.532         | 4.646         | 3.337         | 5.194         | 5.102         |
| April         | 6.207         | 6.218         | 6.906         | 4.888         | 5.384         | 4.634         | 6.078         | 5.190         | 5.302         | 5.714         | 4.644         |
| Mei           | 6.142         | 7.194         | 7.196         | 6.534         | 5.796         | 4.714         | 5.364         | 4.880         | 6.147         | 6.347         | 5.296         |
| Juni          | 6.741         | 6.788         | 6.052         | 5.996         | 5.330         | 5.200         | 5.922         | 4.657         | 5.314         | 6.416         | 5.607         |
| Juli          | 6.136         | 6.424         | 6.083         | 6.107         | 5.306         | 5.029         | 5.158         | 4.418         | 4.981         | 6.492         | 5.925         |
| Augustus      | 6.296         | 6.804         | 5.500         | 5.782         | 5.978         | 6.218         | 3.980         | 5.419         | 4.885         | 5.831         | 4.949         |
| September     | 5.336         | 5.408         | 6.176         | 5.715         | 5.462         | 5.178         | 5.038         | 4.870         | 5.530         | 5.104         | 4.638         |
| Oktober       | 4.849         | 6.156         | 5.086         | 5.030         | 5.064         | 4.530         | 4.586         | 4.281         | 4.833         | 5.304         | 4.575         |
| November      | 5.416         | 4.685         | 4.994         | 4.648         | 3.668         | 3.622         | 3.748         | 3.805         | 3.683         | 2.914         | 2.745         |
| December      | 3.334         | 3.972         | 4.196         | 4.090         | 2.930         | 3.710         | 2.603         | 2.935         | 4.294         | 3.420         | 2.276         |
| <b>Totaal</b> | <b>66.909</b> | <b>69.515</b> | <b>67.435</b> | <b>64.000</b> | <b>58.132</b> | <b>54.871</b> | <b>55.023</b> | <b>51.589</b> | <b>56.072</b> | <b>60.266</b> | <b>51.703</b> |

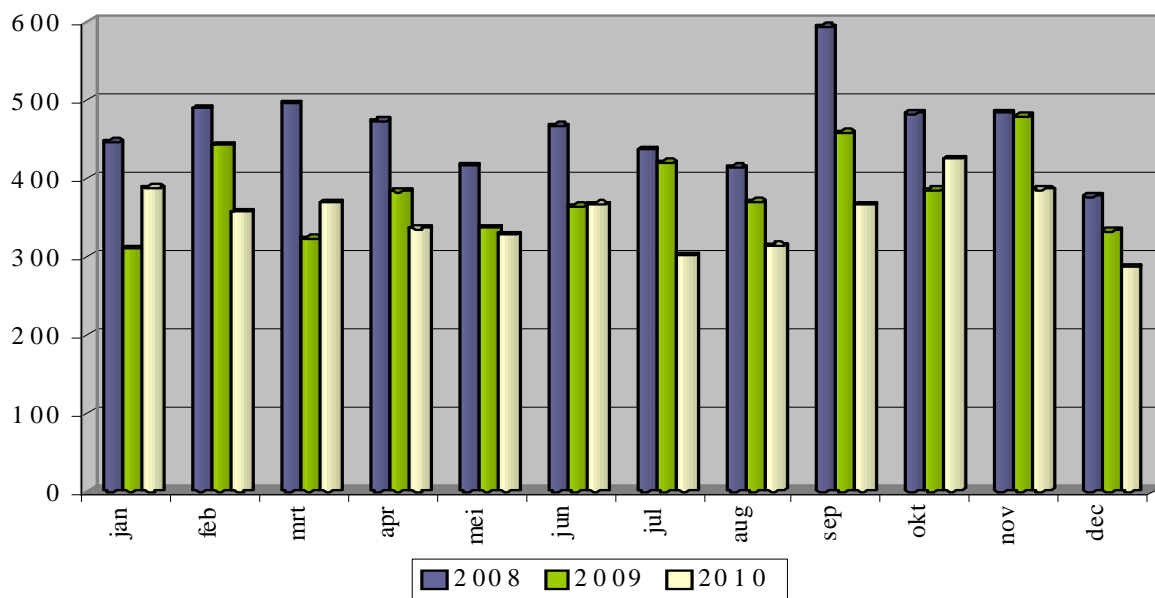
Bewegingen per maand



## Vracht (in ton)

|               | 2000         | 2001         | 2002         | 2003         | 2004         | 2005         | 2006         | 2007         | 2008         | 2009         | 2010         |
|---------------|--------------|--------------|--------------|--------------|--------------|--------------|--------------|--------------|--------------|--------------|--------------|
| Januari       | 681          | 626          | 517          | 471          | 263          | 372          | 448          | 433          | 445          | 309          | 387          |
| Februari      | 526          | 630          | 540          | 413          | 334          | 409          | 593          | 427          | 488          | 441          | 356          |
| Maart         | 561          | 596          | 454          | 307          | 334          | 471          | 535          | 470          | 495          | 322          | 368          |
| April         | 573          | 500          | 292          | 308          | 416          | 382          | 449          | 418          | 472          | 382          | 335          |
| Mei           | 828          | 600          | 445          | 389          | 309          | 417          | 742          | 485          | 415          | 336          | 327          |
| Juni          | 820          | 559          | 483          | 377          | 334          | 405          | 631          | 464          | 466          | 363          | 366          |
| Juli          | 584          | 634          | 545          | 521          | 350          | 410          | 513          | 439          | 435          | 419          | 301          |
| Augustus      | 742          | 645          | 355          | 420          | 337          | 357          | 526          | 452          | 413          | 369          | 313          |
| September     | 709          | 423          | 370          | 413          | 277          | 360          | 677          | 423          | 592          | 457          | 365          |
| Oktober       | 649          | 464          | 372          | 384          | 439          | 329          | 631          | 537          | 482          | 384          | 424          |
| November      | 619          | 502          | 422          | 466          | 433          | 359          | 547          | 384          | 483          | 478          | 385          |
| December      | 705          | 505          | 445          | 434          | 455          | 393          | 533          | 380          | 376          | 332          | 286          |
| <b>Totaal</b> | <b>7.997</b> | <b>6.684</b> | <b>5.240</b> | <b>4.903</b> | <b>4.281</b> | <b>4.664</b> | <b>6.825</b> | <b>5.312</b> | <b>5.562</b> | <b>4.592</b> | <b>4.213</b> |

Vracht (in ton) per maand



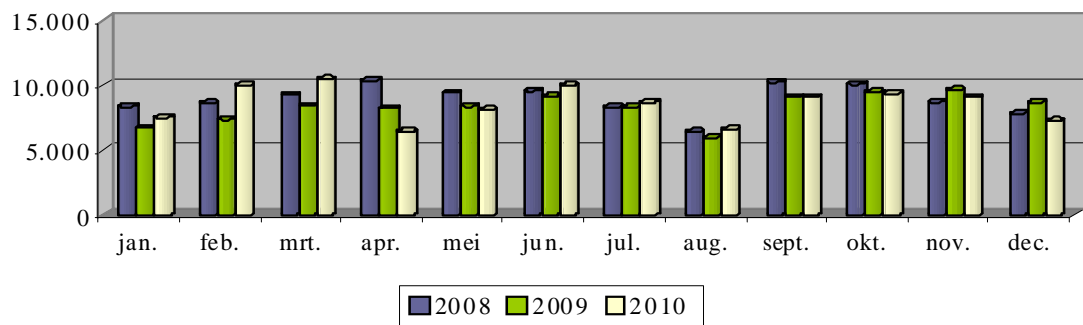
## Maandelijks per type 2008-2010

### Lijnvluchten

#### Passagiers

|             | jan.  | feb.   | mrt.   | apr.   | mei   | jun.  | jul.  | aug.  | sept.  | okt.   | nov.  | dec.  | totaal         |
|-------------|-------|--------|--------|--------|-------|-------|-------|-------|--------|--------|-------|-------|----------------|
| <b>2008</b> | 8.344 | 8.623  | 9.238  | 10.350 | 9.415 | 9.550 | 8.301 | 6.405 | 10.251 | 10.082 | 8.683 | 7.829 | <b>107.071</b> |
| <b>2009</b> | 6.712 | 7.354  | 8.402  | 8.211  | 8.377 | 9.133 | 8.301 | 5.932 | 9.080  | 9.459  | 9.647 | 8.646 | <b>99.254</b>  |
| <b>2010</b> | 7.503 | 10.000 | 10.441 | 6.435  | 8.102 | 9.983 | 8.662 | 6.575 | 9.088  | 9.336  | 9.089 | 7.258 | <b>102.472</b> |

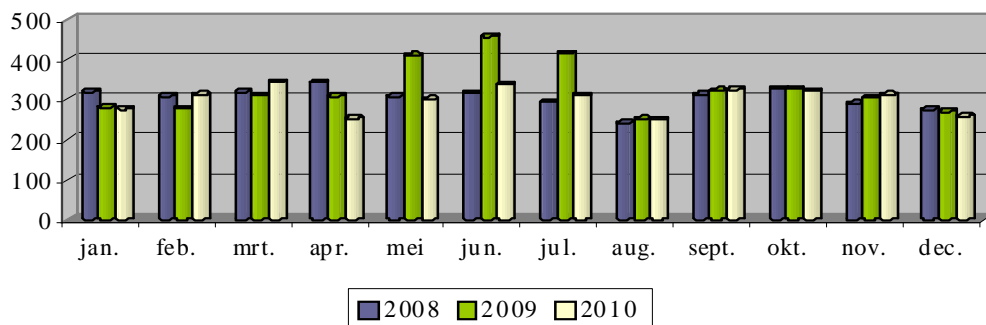
Passagiers lijnvluchten



#### Bewegingen

|             | jan. | feb. | mrt. | apr. | mei | jun. | jul. | aug. | sept. | okt. | nov. | dec. | totaal       |
|-------------|------|------|------|------|-----|------|------|------|-------|------|------|------|--------------|
| <b>2008</b> | 319  | 308  | 319  | 343  | 307 | 316  | 293  | 241  | 312   | 326  | 289  | 275  | <b>3.648</b> |
| <b>2009</b> | 280  | 277  | 310  | 308  | 410 | 457  | 415  | 251  | 322   | 326  | 304  | 270  | <b>3.930</b> |
| <b>2010</b> | 276  | 312  | 344  | 252  | 300 | 338  | 310  | 250  | 325   | 321  | 311  | 258  | <b>3.597</b> |

Bewegingen lijnvluchten

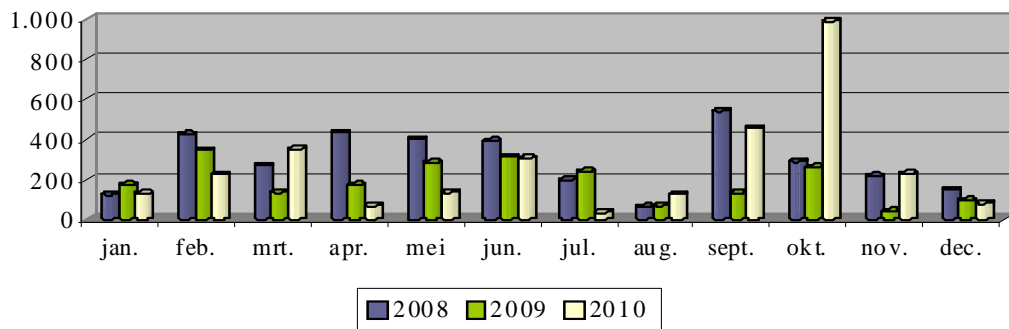


## Chartervluchten

### Passagiers

|             | jan. | feb. | mrt. | apr. | mei | jun. | jul. | aug. | sept. | okt. | nov. | dec. | totaal       |
|-------------|------|------|------|------|-----|------|------|------|-------|------|------|------|--------------|
| <b>2008</b> | 122  | 423  | 266  | 432  | 400 | 392  | 196  | 62   | 541   | 288  | 215  | 146  | <b>3.483</b> |
| <b>2009</b> | 172  | 345  | 134  | 172  | 282 | 312  | 240  | 68   | 130   | 258  | 40   | 94   | <b>2.247</b> |
| <b>2010</b> | 128  | 224  | 350  | 66   | 134 | 304  | 34   | 123  | 456   | 990  | 229  | 80   | <b>3.118</b> |

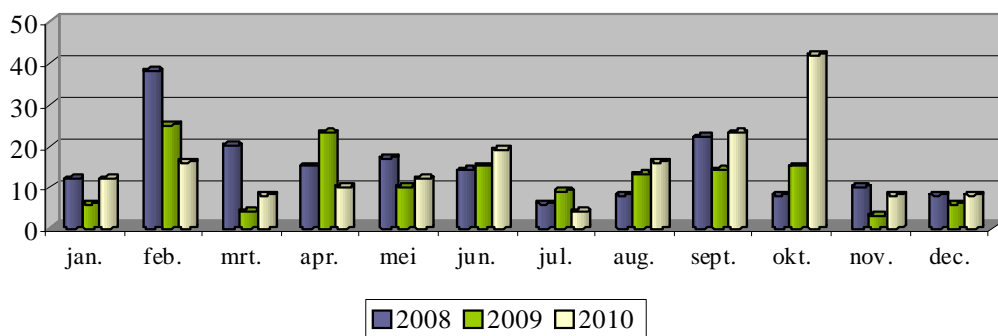
Passagiers chartervluchten



### Bewegingen

|             | jan. | feb. | mrt. | apr. | mei | jun. | jul. | aug. | sept. | okt. | nov. | dec. | totaal     |
|-------------|------|------|------|------|-----|------|------|------|-------|------|------|------|------------|
| <b>2008</b> | 12   | 38   | 20   | 15   | 17  | 14   | 6    | 8    | 22    | 8    | 10   | 8    | <b>178</b> |
| <b>2009</b> | 6    | 25   | 4    | 23   | 10  | 15   | 9    | 13   | 14    | 15   | 3    | 6    | <b>143</b> |
| <b>2010</b> | 12   | 16   | 8    | 10   | 12  | 19   | 4    | 16   | 23    | 42   | 8    | 8    | <b>178</b> |

Bewegingen chartervluchten

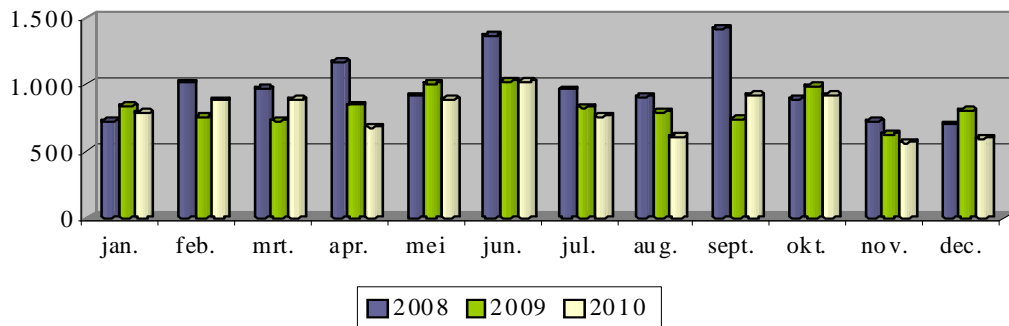


## Ad hoc-vluchten + 3 ton

### Passagiers

|             | jan. | feb.  | mrt. | apr.  | mei   | jun.  | jul. | aug. | sept. | okt. | nov. | dec. | totaal        |
|-------------|------|-------|------|-------|-------|-------|------|------|-------|------|------|------|---------------|
| <b>2008</b> | 725  | 1.013 | 968  | 1.170 | 915   | 1.366 | 961  | 908  | 1.419 | 891  | 723  | 697  | <b>11.756</b> |
| <b>2009</b> | 838  | 756   | 728  | 846   | 1.008 | 1.025 | 828  | 794  | 739   | 985  | 627  | 804  | <b>9.978</b>  |
| <b>2010</b> | 787  | 881   | 886  | 678   | 887   | 1.021 | 761  | 606  | 920   | 919  | 565  | 598  | <b>9.509</b>  |

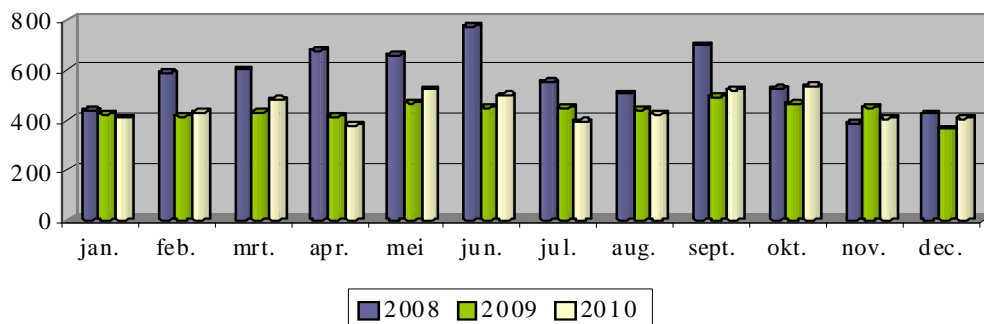
Passagiers ad hoc-vluchten + 3 ton



### Bewegingen

|             | jan. | feb. | mrt. | apr. | mei | jun. | jul. | aug. | sept. | okt. | nov. | dec. | totaal       |
|-------------|------|------|------|------|-----|------|------|------|-------|------|------|------|--------------|
| <b>2008</b> | 437  | 588  | 602  | 680  | 659 | 775  | 553  | 506  | 698   | 525  | 386  | 425  | <b>6.834</b> |
| <b>2009</b> | 424  | 415  | 430  | 414  | 467 | 450  | 448  | 442  | 493   | 463  | 450  | 364  | <b>5.260</b> |
| <b>2010</b> | 409  | 431  | 480  | 378  | 522 | 498  | 392  | 424  | 521   | 534  | 407  | 406  | <b>5.402</b> |

Bewegingen ad hoc-vluchten + 3 ton

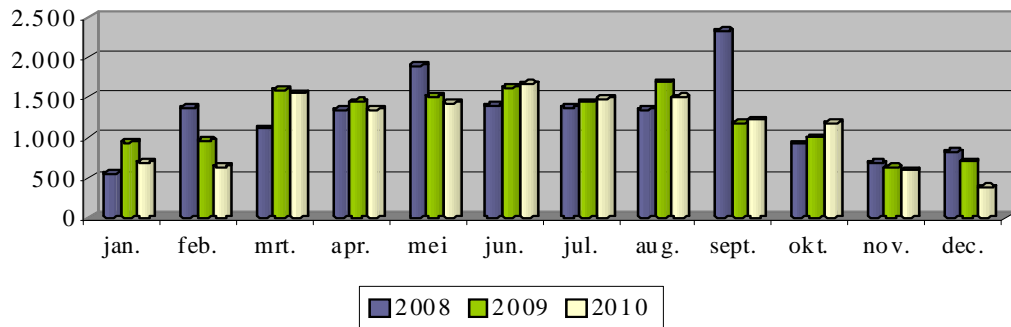


## Ad hoc-vluchten – 3 ton

### Passagiers

|             | jan. | feb.  | mrt.  | apr.  | mei   | jun.  | jul.  | aug.  | sept. | okt.  | nov. | dec. | totaal        |
|-------------|------|-------|-------|-------|-------|-------|-------|-------|-------|-------|------|------|---------------|
| <b>2008</b> | 548  | 1.367 | 1.106 | 1.347 | 1.897 | 1.395 | 1.377 | 1.351 | 2.331 | 921   | 680  | 818  | <b>15.138</b> |
| <b>2009</b> | 939  | 961   | 1.596 | 1.445 | 1.511 | 1.623 | 1.439 | 1.690 | 1.174 | 999   | 624  | 695  | <b>14.696</b> |
| <b>2010</b> | 686  | 633   | 1.553 | 1.349 | 1.430 | 1.666 | 1.486 | 1.500 | 1.217 | 1.177 | 586  | 373  | <b>13.656</b> |

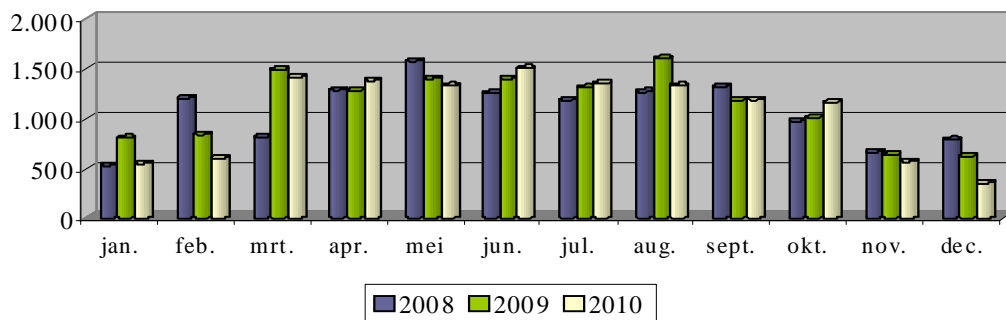
Passagiers ad hoc-vluchten - 3 ton



### Bewegingen

|             | jan. | feb.  | mrt.  | apr.  | mei   | jun.  | jul.  | aug.  | sept. | okt.  | nov. | dec. | totaal        |
|-------------|------|-------|-------|-------|-------|-------|-------|-------|-------|-------|------|------|---------------|
| <b>2008</b> | 529  | 1.206 | 814   | 1.287 | 1.575 | 1.255 | 1.187 | 1.268 | 1.318 | 975   | 665  | 784  | <b>12.863</b> |
| <b>2009</b> | 805  | 840   | 1.492 | 1.279 | 1.403 | 1.400 | 1.309 | 1.603 | 1.185 | 1.010 | 636  | 623  | <b>13.585</b> |
| <b>2010</b> | 548  | 602   | 1.417 | 1.382 | 1.328 | 1.505 | 1.352 | 1.329 | 1.190 | 1.162 | 569  | 353  | <b>12.737</b> |

Bewegingen ad hoc-vluchten - 3 ton

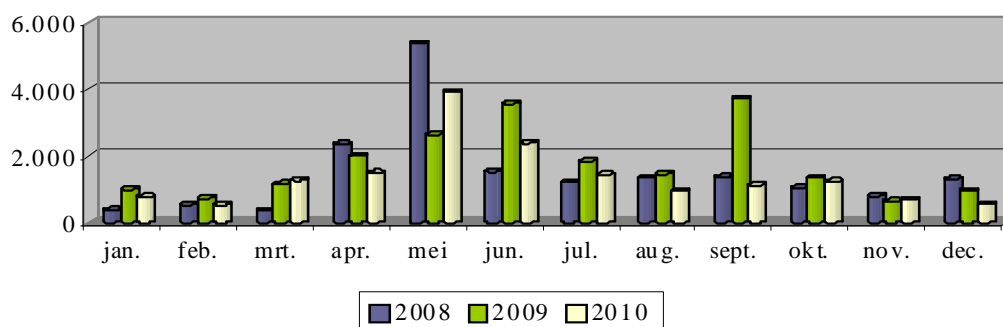


## Lokale vluchten

### Passagiers

|      | jan. | feb. | mrt.  | apr.  | mei   | jun.  | jul.  | aug.  | sept.              | okt.  | nov. | dec.  | totaal |
|------|------|------|-------|-------|-------|-------|-------|-------|--------------------|-------|------|-------|--------|
| 2008 | 378  | 536  | 356   | 2.364 | 5.376 | 1.532 | 1.212 | 1.346 | 1.374              | 1.050 | 788  | 1.300 | 17.612 |
| 2009 | 988  | 728  | 1.158 | 1.998 | 2.628 | 3.566 | 1.840 | 1.458 | 3.714 <sup>2</sup> | 1.354 | 638  | 948   | 21.018 |
| 2010 | 772  | 532  | 1.270 | 1.488 | 3.914 | 2.390 | 1.434 | 956   | 1.110              | 1.236 | 682  | 550   | 16.334 |

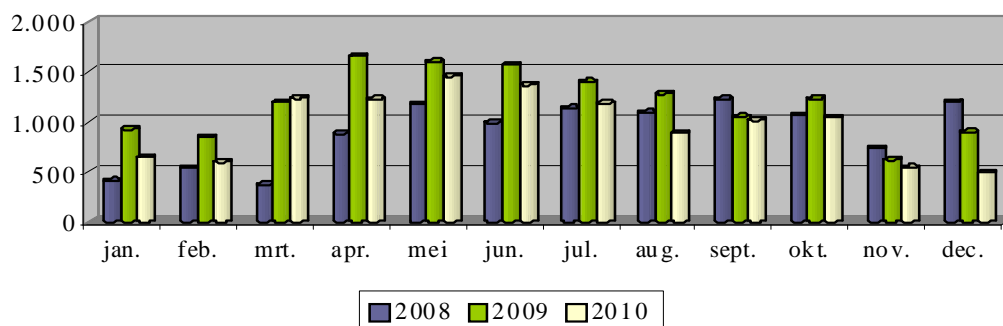
Passagiers lokale vluchten



### Bewegingen

|      | jan. | feb. | mrt.  | apr.  | mei   | jun.  | jul.  | aug.  | sept. | okt.  | nov. | dec.  | totaal |
|------|------|------|-------|-------|-------|-------|-------|-------|-------|-------|------|-------|--------|
| 2008 | 410  | 534  | 370   | 880   | 1.171 | 990   | 1.132 | 1.090 | 1.224 | 1.068 | 732  | 1.198 | 10.799 |
| 2009 | 924  | 840  | 1.195 | 1.656 | 1.601 | 1.567 | 1.396 | 1.280 | 1.048 | 1.228 | 619  | 896   | 14.250 |
| 2010 | 643  | 596  | 1.236 | 1.224 | 1.455 | 1.368 | 1.182 | 890   | 1.017 | 1.045 | 538  | 491   | 11.685 |

Bewegingen lokale vluchten



<sup>2</sup> Op 29 september 2009 vond de 28<sup>e</sup> Luchtvaardag plaats waarbij ruim 1.500 mindervalide kinderen een luchtdoop maakten, gespreid over een 50-tal vluchten.

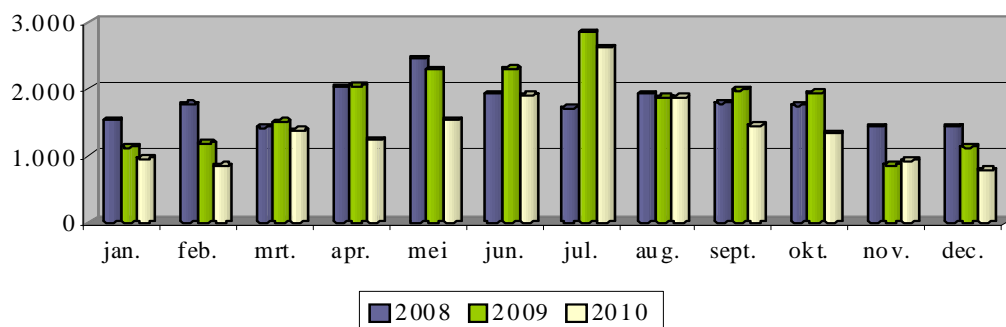


## Trainingsvluchten

### Passagiers

|             | jan.  | feb.  | mrt.  | apr.  | mei   | jun.  | jul.  | aug.  | sept. | okt.  | nov.  | dec.  | totaal        |
|-------------|-------|-------|-------|-------|-------|-------|-------|-------|-------|-------|-------|-------|---------------|
| <b>2008</b> | 1.530 | 1.768 | 1.426 | 2.028 | 2.456 | 1.928 | 1.710 | 1.926 | 1.784 | 1.754 | 1.434 | 1.434 | <b>21.178</b> |
| <b>2009</b> | 1.130 | 1.186 | 1.504 | 2.050 | 2.284 | 2.300 | 2.846 | 1.870 | 1.986 | 1.938 | 858   | 1.130 | <b>21.082</b> |
| <b>2010</b> | 956   | 842   | 1.376 | 1.234 | 1.532 | 1.904 | 2.620 | 1.872 | 1.450 | 1.334 | 922   | 782   | <b>16.824</b> |

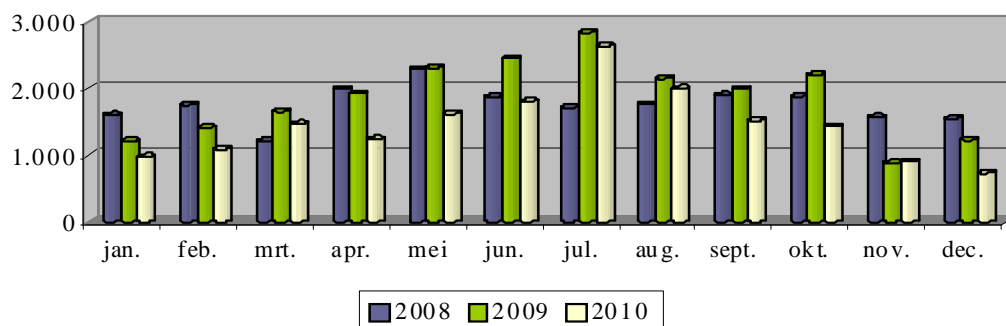
Passagiers trainingsvluchten



### Bewegingen

|             | jan.  | feb.  | mrt.  | apr.  | mei   | jun.  | jul.  | aug.  | sept. | okt.  | nov.  | dec.  | totaal        |
|-------------|-------|-------|-------|-------|-------|-------|-------|-------|-------|-------|-------|-------|---------------|
| <b>2008</b> | 1.603 | 1.752 | 1.210 | 1.997 | 2.291 | 1.877 | 1.712 | 1.764 | 1.902 | 1.882 | 1.570 | 1.550 | <b>21.110</b> |
| <b>2009</b> | 1.215 | 1.410 | 1.659 | 1.923 | 2.310 | 2.455 | 2.839 | 2.150 | 1.990 | 2.206 | 880   | 1.230 | <b>22.267</b> |
| <b>2010</b> | 974   | 1.090 | 1.473 | 1.237 | 1.617 | 1.807 | 2.635 | 1.998 | 1.519 | 1.434 | 904   | 732   | <b>17.420</b> |

Bewegingen trainingsvluchten



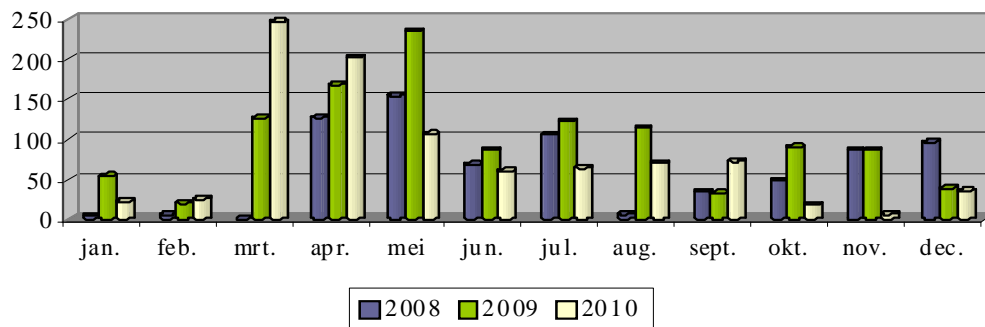
## Andere vluchten

(= vrachtvluchten, militaire vluchten, fotovluchten, uitwijkingen)

### Passagiers

|             | jan. | feb. | mrt. | apr.             | mei | jun. | jul. | aug. | sept. | okt. | nov. | dec. | totaal       |
|-------------|------|------|------|------------------|-----|------|------|------|-------|------|------|------|--------------|
| <b>2008</b> | 4    | 5    | 0    | 127 <sup>3</sup> | 154 | 68   | 105  | 6    | 34    | 48   | 86   | 96   | <b>733</b>   |
| <b>2009</b> | 54   | 20   | 126  | 168              | 235 | 86   | 122  | 114  | 32    | 90   | 86   | 38   | <b>1.171</b> |
| <b>2010</b> | 22   | 25   | 247  | 202              | 106 | 60   | 64   | 70   | 72    | 18   | 6    | 35   | <b>927</b>   |

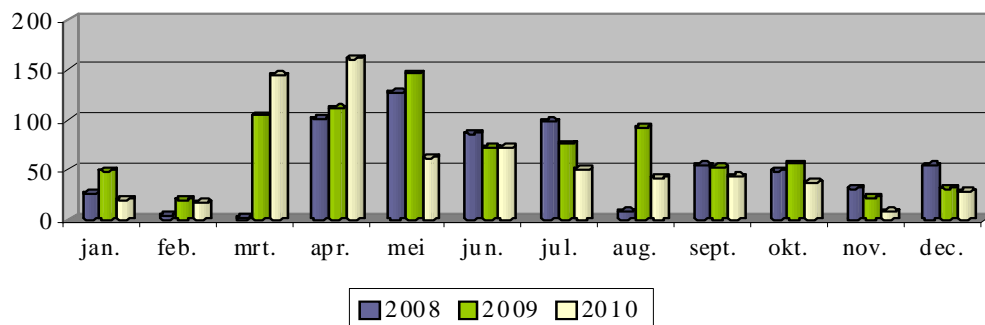
Passagiers andere vluchten



### Bewegingen

|             | jan. | feb. | mrt. | apr.             | mei | jun. | jul. | aug. | sept. | okt. | nov. | dec. | totaal     |
|-------------|------|------|------|------------------|-----|------|------|------|-------|------|------|------|------------|
| <b>2008</b> | 26   | 4    | 2    | 101 <sup>3</sup> | 127 | 86   | 98   | 8    | 54    | 49   | 31   | 54   | <b>640</b> |
| <b>2009</b> | 49   | 20   | 104  | 111              | 146 | 72   | 76   | 92   | 52    | 56   | 22   | 31   | <b>831</b> |
| <b>2010</b> | 20   | 17   | 144  | 161              | 62  | 72   | 50   | 42   | 43    | 37   | 8    | 28   | <b>684</b> |

Bewegingen andere vluchten



<sup>3</sup> Vanaf april 2008 worden foto- en afleidingsvluchten als een aparte categorie opgenomen in de maandstatistieken; voordien werden deze bij de ad-hoc vluchten geteld.

# Verklaring

## 1. LIJNVLUCHTEN

Passagiers- of vrachttransportdienst uitgevoerd volgens regelmatig uurrooster.

## 2. CHARTERVLUCHTEN

Voorbehouden aan leden van een organisatie die in groep een reis “vervoer en verblijf inbegrepen” ondernemen of die een reis ondernemen waarbij enkel het vervoer in groep is voorzien.

## 3. AD HOC-VLUCHTEN (-3 TON EN +3 TON)

Verplaatsing met een luchtvaartuig om een zakenreis te ondernemen of een vlucht uitgevoerd door een luchtvaartuig voor het vervoer van minder dan 7 personen en waarvan de bestemming wordt vastgesteld, met één of meerdere landingen buiten de luchthaven van vertrek.

## 4. LOKALE VLUCHTEN

- 4.1. Verplaatsing met een luchtvaartuig waarbij de luchthaven van vertrek als bestemming wordt vastgesteld, dus zonder landingen buiten de luchthaven van vertrek.
- 4.2. Luchtdoop: vlucht uitgevoerd in gesloten kring met passagiers aan boord op basis van een vooraf bepaald tarief.

## 5. TRAININGSVLUCHTEN

- 5.1. Opleidingsvlucht: vlucht door een of meerdere leerling-piloten uitgevoerd met het oog op het verwerven van een vergunning of een hogere kwalificatie.
- 5.2. Proefvlucht: vlucht voor het nazien van
  - de gedraging, de uitrusting van een luchtvaartuig alvorens het in dienst te stellen of na een gebeurlijke herstelling en montage of onderhoudswerken;
  - de grondinstallaties van de luchthaventerreinen.
- 5.3. Oefenvlucht: vlucht uitgevoerd door een of meerdere gebrevetteerde piloten om hen toe te laten hun bekwaamheden vereist voor het besturen van een luchtvaartuig te onderhouden.

## 6. ANDERE VLUCHTEN

- 6.1. Af- en omleidingsvlucht.
- 6.2. Leverantievlucht: vlucht door een vliegtuigconstructeur uitgevoerd met het oog op het leveren van een luchtvaartuig.
- 6.3. Terplaatsestellingsvlucht: verplaatsing van een leeg luchtvaartuig van of naar een ander luchtvaarterrein dan zijn thuishaven en beschouwd als vertrekpunt van een regelmatige of onregelmatige vervoerdienst van passagiers of goederen.
- 6.4. Militaire vlucht: vlucht uitgevoerd door een luchtvaartuig voorzien van een militaire inschrijving of bestuurd door een lid van de luchtmacht in bevolen dienst.
- 6.5. Vlucht van een staatsluchtvaartuig.

Vlaamse overheid



**Samenstelling**

Departement Mobiliteit en Openbare Werken  
Luchthaven Antwerpen  
Katleen Pittevils

**Verantwoordelijke uitgever**

Ir. Fernand Desmyter  
Secretaris-generaal

**Depot nummer**

D/2011/3241/035

**Uitgave** januari 2011

